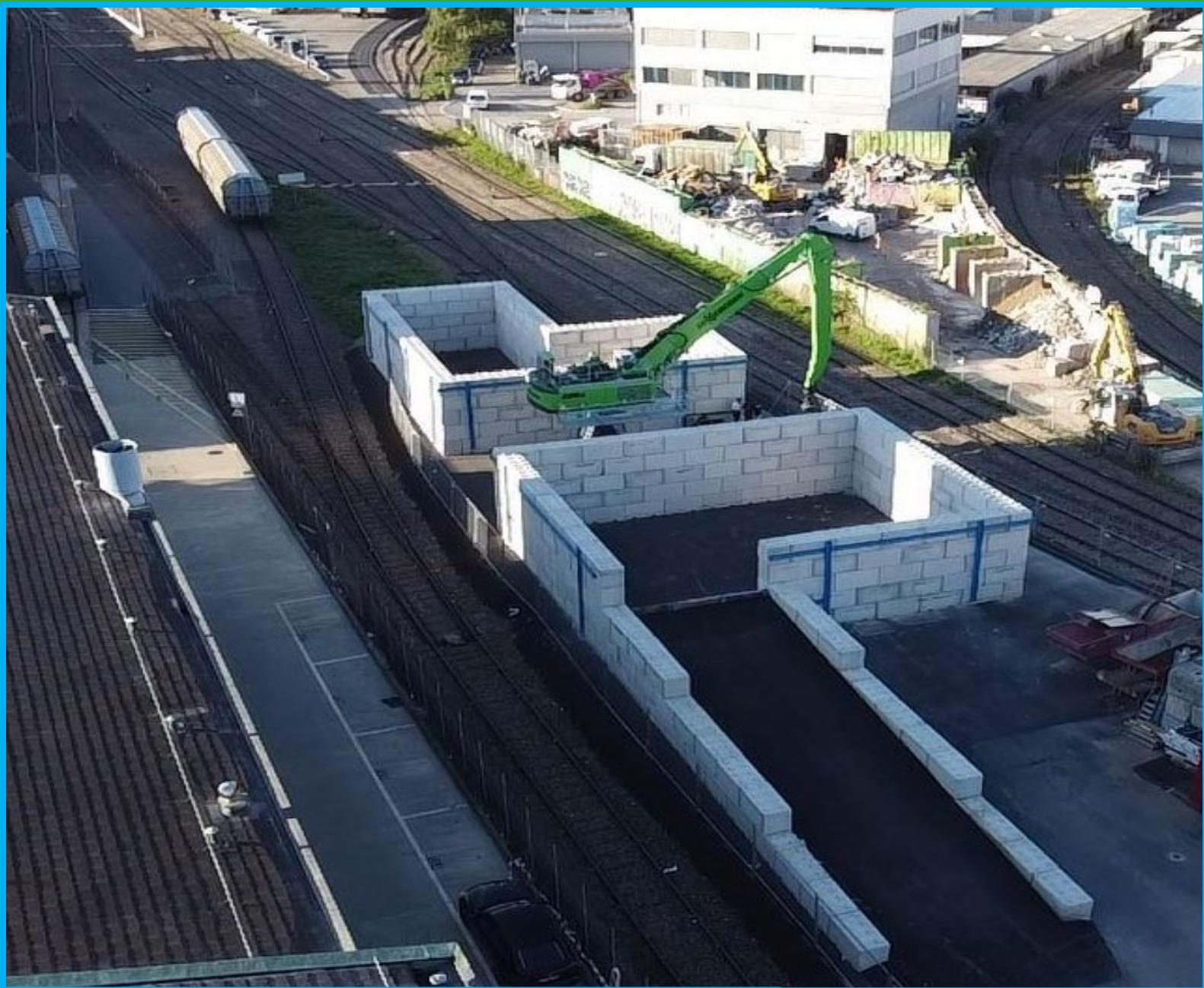


Plateforme "R" Praille

Solution d'évacuation durable pour vos chantiers

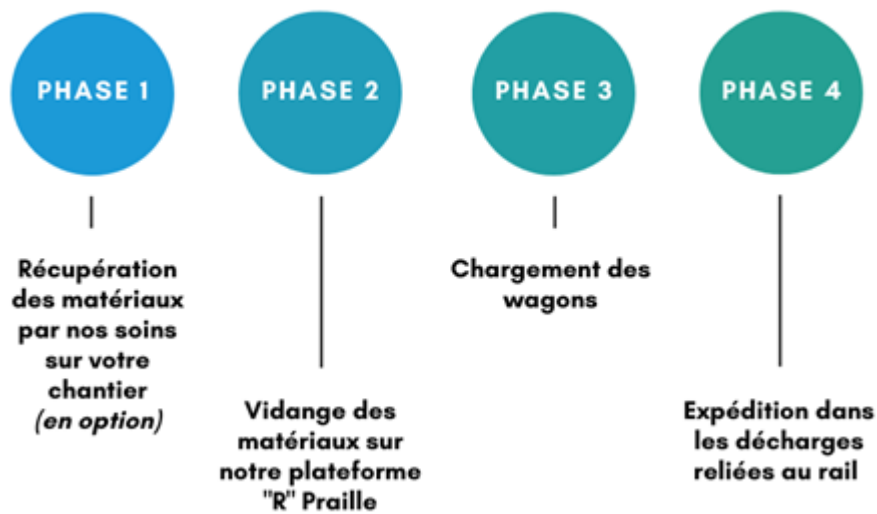


Unique en son genre

Notre plateforme d'évacuation de matériaux d'excavation se situe aux Acacias. Centrale et facilement accessible, elle permet l'évacuation de 10'000 tonnes/semaine grâce à notre connexion ferroviaire.



Fonctionnement



Découvrez notre offre !

☎ 022 939 15 21

@ offre@groupe-serbeco.ch

Matériel 100% électrique

Camions électriques

Nos deux camions électriques, dotés de remorques à fond-poussant, assurent le transport des matériaux des chantiers vers notre plateforme.



Pelle de chargement

Cette pelle électrique de 55 tonnes a pour mission de charger les matériaux dans les wagons. Avec une capacité de 2 m³ par godet, soit près de 4.2 tonnes, elle assure un débit maximal.



Locomotive Robot

Cette locomotive électrique représente ce qu'il y a de mieux dans son domaine. Elle peut quotidiennement préparer jusqu'à deux trains, sans aucune émission de CO₂.



Vos avantages



Grande capacité
10'000 tonnes/semaine



Limitation des nuisances sonores



400 camions en moins sur les routes/semaine



50 tonnes d'émission de CO₂ évitées/semaine

Projet réalisé

- ✓ 7 mois
- ✓ 170'000 tonnes de matériaux évacués
- ✓ 160 trains chargés
- ✓ 2'090 tonnes de CO₂ économisées
- ✓ 7'000 trajets en camion évités
- ✓ 700'000 kilomètres en camion évités